

## CIRCUIT D'ESSAIS D'APTITUDE

### 44 – PCB/HAP DANS L'AGRO-ALIMENTAIRE

Planning prévisionnel : 5 essais par campagne

Septembre	✓ Octobre	Novembre	✓ Décembre	Janvier
✓ Février	Mars	✓ Avril	✓ Mai	Juin



Nombre de produits par distribution : ..... 1

Conditionnement : Flacon de polypropylène ou sac aluminium.

Nature des échantillons (choisis parmi cette liste) : Chorizo, poudre de lait, poisson, corps gras, jambon blanc, viande de volaille, huile de tournesol, huile de pépins de raisin, graisse animale, tourteau de tournesol, café moulu, céréales.

#### Principaux paramètres

- ↪ **44A-PCB (Polychlorobiphényles)** : PCB 28, PCB 52, PCB 101, PCB 118, PCB 138, PCB 153 et PCB 180.
- ↪ **44B-HAP (Hydrocarbures Aromatiques Polycycliques)** : Anthracène, benzo(a)anthracène, benzo(a)pyrène, benzo(b)fluoranthène, benzo(g,h,i)fluoranthène, benzo(ghi)perylène, benzo(k)fluoranthène, chrysène, dibenzo(ah)anthracène, fluoranthène, indéno(123)pyrène, phénanthrène, pyrène.

**Commentaire** : 5 essais par groupe (3 matrices communes + 2 spécifiques à chaque option).

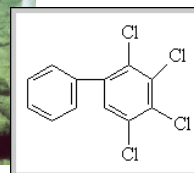
**Note** : Les informations contenues dans cette fiche sont susceptibles d'être modifiées au cours de la campagne suite à des décisions de la commission, du groupe technique ou du Président.

**Date de création du circuit** ..... 2001

**Population moyenne de participants** ..... 18 dont 6 à l'international

**Bipea - Bureau Inter Professionnel d'Etudes Analytiques**  
6 à 14, avenue Louis Roche F-92230 GENNEVILLIERS

Tel. : +33 (1)-47-33-54-60 - Fax : +33 (1)-40-86-92-59 - Email : [contact@bipea.org](mailto:contact@bipea.org)



## PROFICIENCY TESTING SCHEME

### 44 – PCB/PAH IN AGRI-FOOD DOMAIN

Planning : 6 tests per annual series

September	✓ October	November	✓ December	January
✓ February	March	✓ April	✓ May	June



Number of products per round : ..... 1

Packaging : Polypropylene flask or aluminium bag.

Nature of samples (*chosen in that list*) : Chorizo, milk powder, fish, fats, ham, poultry meat, sunflower oil, grape seed oil, sunflower cake, animal fats, milled coffee, cereals.

#### Parameters :

- ↪ **44A—PCB (Polychlorobiphenyles)**: PCB 28, PCB 52, PCB 101, PCB 118, PCB 138, PCB153, PCB 180.
- ↪ **44B—PAH (Polycyclic Aromatic Hydrocarbons)**: anthracene, benzo(a)anthracene, benzo(a)pyrene chrysene, benzo(b)fluoranthene, benzo(ghi)perylene, benzo(k)fluoranthene, dibenzo(ah)anthracene, fluoranthene, indeno(123cd)pyrene, phenanthrene, pyrene

Comments : 5 tests per group (3 common matrices + 2 specific to each option).

**Note:** The information mentioned in that form could be modified during annual series after decisions from Committee, technical group or President.

Date of founding ..... 2001  
Approximate participant population ..... 18 including 6 abroad

**Bipea - Bureau Inter Professionnel d'Etudes Analytiques**  
6 à 14, avenue Louis Roche F-92230 GENNEVILLIERS

Tel. : +33 (1)-47-33-54-60 - Fax : +33 (1)-40-86-92-59 - Email : [contact@bipea.org](mailto:contact@bipea.org)