



CIRCUIT D'ESSAIS D'APTITUDE

31b – MYCOTOXINES – Toxines du Fusarium et Ochratoxine

Planning prévisionnel : 5 essais par campagne

Septembre	✓ Octobre	Novembre	✓ Décembre	Janvier
✓ Février	Mars	✓ Avril	Mai	✓ Juin



Nombre de produits par distribution : 1

Conditionnement : Echantillon en sac papier multi-filmé et thermo-soudé ou flacon plastique.

Nature des échantillons (choisis parmi cette liste) : Avoine, Aliment pour animaux, maïs, blé, drèches de blé, orge.

Principaux paramètres

- ↪ Ochratoxines
- ↪ Déoxynivaléol
- ↪ Fumonisines B1, B2
- ↪ T2, HT2
- ↪ Nivaléol
- ↪ Zéaralénone.

Commentaires :

Les échantillons envoyés dépendent de leur disponibilité chez nos fournisseurs.
Les paramètres sont demandés en fonction de la nature de l'échantillon.

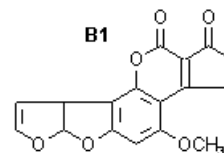
Note : Les informations contenues dans cette fiche sont susceptibles d'être modifiées au cours de la campagne suite à des décisions de la commission, du groupe technique ou du Président.

Date de création du circuit 1996
Population moyenne de participants 60 dont 21 à l'international

Bipea - Bureau InterProfessionnel d'Etudes Analytiques
6 à 14, avenue Louis Roche F-92230 GENNEVILLIERS

Tel. : +33 (1)-47-33-54-60 - Fax : +33 (1)-40-86-92-59 - Email : contact@bipea.org

Circuit accrédité par le COFRAC sous le référentiel LAB CIL REF 02 (n°1-1495 - portée sur demande)



PROFICIENCY TESTING SCHEME

31b – MYCOTOXINS – Fusarium Toxins and Ochratoxin

Planning : 5 tests per annual series

September	✓ October	November	✓ December	January
✓ February	March	✓ April	May	✓ June



Number of products per round : 1

Packaging : Samples in paper bag (multifilm, thermo-soldering) or polyethylene flask.

Nature of samples (chosen in that list) : Oats, Animal feed, maize, wheat, wheat drafts, barley.

Main parameters

- ↪ Deoxynivalenol
- ↪ B1 and B2 fumonisines
- ↪ Ochratoxins
- ↪ T2, HT2
- ↪ Nivalenol
- ↪ Zearalenone.

Comments :

Sent products depend on provisioning by our suppliers.
Parameters are chosen in accordance with the specifications of the matrix.

Note: The information mentioned in that form are likely to be modified during annual series after decisions made by the Commission, the technical group or the Chairman.

Date of founding 1993
Approximate participant population..... 60 including 21 abroad

Bipea - Bureau Inter Professionnel d'Etudes Analytiques
6 à 14, avenue Louis Roche F-92230 GENNEVILLIERS

Tel. : +33 (1)-47-33-54-60 - Fax : +33 (1)-40-86-92-59 - Email : contact@bipea.org

P.T.Schemes accredited by Cofrac under reference frame LAB CIL REF 02 (n°1-1495 - Scope on request)