



CIRCUIT D'ESSAIS D'APTITUDE

25 - FARINE : FARINOGRAPHE

Planning prévisionnel : 10 essais par campagne

| | | | | |
|-------------|-----------|------------|------------|-----------|
| ✓ Septembre | ✓ Octobre | ✓ Novembre | ✓ Décembre | ✓ Janvier |
| ✓ Février | ✓ Mars | ✓ Avril | ✓ Mai | ✓ Juin |



Nombre de produits par distribution : 1

Conditionnement : Echantillon de 1,2 kg en sac papier multi-filmé et thermo-soudé.

Nature des échantillons : Farines de différentes qualités.

Paramètres

- ↪ Teneur en eau
- ↪ Hydratation
- ↪ Temps de développement
- ↪ Degré d'affaiblissement
- ↪ Stabilité.

Commentaire : Ce circuit convient aussi bien au farinographe qu'au Mixolab.

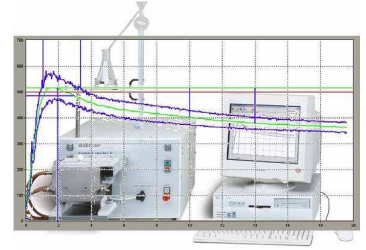
Note : Les informations contenues dans cette fiche sont susceptibles d'être modifiées au cours de la campagne suite à des décisions de la commission, du groupe technique ou du Président.

Date de création du circuit..... 1970

Population moyenne de participants..... 125 dont 75 à l'international

Bipea - Bureau Inter Professionnel d'Etudes Analytiques
6 à 14, avenue Louis Roche F-92230 GENNEVILLIERS

Tel. : +33 (1)-47-33-54-60 - Fax : +33 (1)-40-86-92-59 - Email : contact@bipea.org



PROFICIENCY TESTING SCHEME

25 - FLOUR : FARINOGRAPH

Planning : 10 tests per annual series

| | | | | |
|-------------|-----------|------------|------------|-----------|
| ✓ September | ✓ October | ✓ November | ✓ December | ✓ January |
| ✓ February | ✓ March | ✓ April | ✓ May | ✓ June |



Number of products per round : 1

Packaging : Sample of 1.2 kg in paper bag (multifilm, thermo-soldered).

Nature of samples : Different qualities of flour.

Parameters

- ↪ Moisture content
- ↪ Hydration
- ↪ Y, X, dough development time
- ↪ Mechanical tolerance index
- ↪ Stability of dough.

Commentaire : This PTS suits to farinograph as well as Mixolab.

Note: The information mentioned in that form could be modified during annual series after decisions from Committee, technical group or President.

Date of founding 1970

Approximate participant population..... 125 including 75 abroad

Bipea - Bureau Inter Professionnel d'Etudes Analytiques
6 à 14, avenue Louis Roche F-92230 GENNEVILLIERS

Tel. : +33 (1)-47-33-54-60 - Fax : +33 (1)-40-86-92-59 - Email : contact@bipea.org