

CIRCUIT D'ESSAIS D'APTITUDE

05 - BLE TENDRE : Identification variétale

Planning prévisionnel : 6 essais par campagne

Septembre	✓ Octobre	✓ Novembre	✓ Décembre	✓ Janvier
Février	✓ Mars	✓ Avril	Mai	Juin



Nombre de produits par distribution : 1

Conditionnement : Echantillon d'environ 1kg en sac papier multi-filmé et thermo-soudé.

Nature des échantillons : Mélange de variétés pures de blés tendres

Principaux paramètres

↳ Variétés identifiées par PCR ou électrophorèse (Dénomination et %)

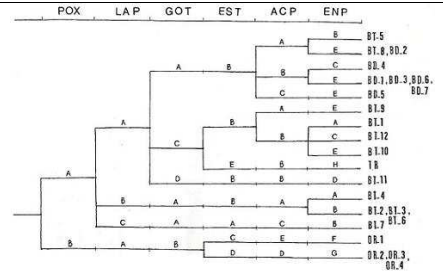
Note : Les informations contenues dans cette fiche sont susceptibles d'être modifiées au cours de la campagne suite à des décisions de la commission, du groupe technique ou du Président.

Date de création du circuit..... 1976

Population moyenne de participants..... 6

Bipea - Bureau Inter Professionnel d'Etudes Analytiques
6 à 14, avenue Louis Roche F-92230 GENNEVILLIERS

Tel. : +33 (1)-47-33-54-60 - Fax : +33 (1)-40-86-92-59 - Email : contact@bipea.org



PROFICIENCY TESTING SCHEME

05 – COMMON WHEAT : Varietal identification

Planning : 6 tests per annual series

September	✓ October	✓ November	✓ December	✓ January
February	✓ March	✓ April	May	June



Number of products per round : 1

Packaging : Sample of about 1 kg (in paper bag (multifilm, thermo-soldered)).

Nature of samples : Sample made of pure varieties of common wheat.

Main parameters

↪ Identified varieties by PCR or electrophoresis (Designation and %)

Note: The information mentioned in that form could be modified during annual series after decisions from Committee, technical group or President.

Date of founding 1976

Approximate participant population..... 6

Bipea - Bureau Inter Professionnel d'Etudes Analytiques
6 à 14, avenue Louis Roche F-92230 GENNEVILLIERS

Tel. : +33 (1)-47-33-54-60 - Fax : +33 (1)-40-86-92-59 - Email : contact@bipea.org